

รายงานสถิติเกี่ยวกับการติดตั้งระบบ GPS

ณ วันที่ 17 มิถุนายน 2564

1. จำนวนผู้ให้บริการ GPS ที่เชื่อมต่อข้อมูลกับกรมการขนส่งทางบก 189 ราย  
 2. จำนวนผู้ให้บริการ GPS และจำนวนรุ่น GPS ที่ได้รับการรับรองจากกรม

จำนวนผู้ให้บริการ GPS ที่ได้รับการรับรองจากกรม(ราย)	จำนวนรุ่น GPS ที่ได้รับการรับรองจากกรม (รุ่น)
142	464

3. จำนวนรถที่เชื่อมต่อข้อมูลกับศูนย์ GPS

รถโดยสารประจำทาง	รถโดยสารไม่ประจำทาง	รถบรรทุกไม่ประจำทาง	รถบรรทุกส่วนบุคคล	รถอื่นๆ	รวม
20,746	52,530	142,793	242,341	50,866	509,276

4. จำนวนรถที่ต้องติดตั้ง GPS และที่ติดตั้ง GPS แล้ว

ประเภทรถ	จำนวนรถที่ต้องติดตั้ง GPS (คัน)	จำนวนรถที่ติดตั้ง GPS แล้ว (คัน)	รถที่ติดตั้ง GPS แล้ว (ร้อยละ)	ความเร็วเกิน (คัน)	ร้อยละของรถที่ใช้ความเร็วเกิน	ความเร็วสูงสุด (กม./ชม.)	ความเร็วเกินเฉลี่ย (กม./ชม.)
<b>รถโดยสาร</b>							
•ประจำทาง	18,430	17,153	93.07	134	0.78	132	96.88
- หมวด 1	4,720	3,568	75.59				
- หมวด 2	6,829	6,829	100.00				
- หมวด 3	6,881	6,756	98.18				
•ไม่ประจำทาง	52,530	52,530	100.00	162	0.31	119	98.68
รวมรถโดยสาร	70,960	69,683	98.20	296	0.42		97.87
<b>รถบรรทุก</b>							
•ไม่ประจำทาง	150,552	142,793	94.85	211	0.15	120	99.84
•ส่วนบุคคล	252,499	242,341	95.98	169	0.07	129	100.10
รวมรถบรรทุก	403,051	385,134	95.55	380	0.10		99.96
รวมทั้งหมด	474,011	454,817	95.95	676	0.15		99.04

5. จำนวนรถตู้โดยสารที่ต้องติดตั้ง GPS และที่ติดตั้ง GPS แล้ว

ประเภทรถ	จำนวนรถที่ต้องติดตั้ง GPS (คัน)	จำนวนรถที่ติดตั้ง GPS แล้ว (คัน)	รถที่ติดตั้ง GPS แล้ว (ร้อยละ)	ความเร็วเกิน (คัน)	ร้อยละของรถที่ใช้ความเร็วเกิน	ความเร็วสูงสุด (กม./ชม.)	ความเร็วเกินเฉลี่ย (กม./ชม.)
•ประจำทาง	9,403	8,378	89.10				
- หมวด 1	3,104	2,469	79.54				
- หมวด 2	3,064	2,860	93.34	48	1.68	107	95.75
- หมวด 3	3,235	3,049	94.25				
•ไม่ประจำทาง	26,549	22,598	85.12				
รวมทั้งหมด	35,952	30,976	86.16				

6. จำนวนรถโดยสาร 2 ชั้น ที่ต้องติดตั้ง GPS และที่ติดตั้ง GPS แล้ว

ประเภทรถ	จำนวนรถที่ต้องติดตั้ง GPS (คัน)	จำนวนรถที่ติดตั้ง GPS แล้ว (คัน)	รถที่ติดตั้ง GPS แล้ว (ร้อยละ)	ความเร็วเกิน (คัน)	ร้อยละของรถที่ใช้ความเร็วเกิน	ความเร็วสูงสุด (กม./ชม.)	ความเร็วเกินเฉลี่ย (กม./ชม.)
•ประจำทาง	1,299	1,299	100.00	17	1.31	115	96.17
•ไม่ประจำทาง	4,966	4,329	87.17	6	0.14	118	101.83
•ส่วนบุคคล	32	18	56.25	0	0.00	0	0.00
รวมทั้งหมด	6,297	5,646	89.66	23	0.41		97.65

7. จำนวนรถพยาบาลที่เชื่อมต่อข้อมูลกับศูนย์ GPS

หน่วย : คัน

รย.1	รย.2	รย.3	รวม
951	182	15	1,148

รายงานสถิติการกระทำความผิดจากระบบ GPS รถทุกประเภท ทั่วประเทศ

เดือน มิถุนายน 2564

หน่วย : คัน

วันที่		1 มิ.ย.	2 มิ.ย.	3 มิ.ย.	4 มิ.ย.	5 มิ.ย.	6 มิ.ย.	7 มิ.ย.	8 มิ.ย.	9 มิ.ย.	10 มิ.ย.	11 มิ.ย.	12 มิ.ย.	13 มิ.ย.	14 มิ.ย.	15 มิ.ย.	16 มิ.ย.	17 มิ.ย.	ค่าเฉลี่ยจำนวนรถ ที่กระทำความผิด	
รถโดยสาร	ประจำทาง	ความเร็วเกิน	130	132	118	118	119	136	145	135	118	135	142	112	119	140	137	112	134	128
		ไม่แสดงตน	825	846	730	908	797	730	904	886	842	897	923	774	737	940	918	879	899	849
		ชั่วโมงการทำงานเกิน	992	918	948	762	1,029	1,008	1,075	1,088	1,152	1,109	1,049	1,047	1,076	1,124	1,063	1,075	1,149	1,039
	ไม่ประจำทาง	ความเร็วเกิน	174	180	125	161	141	133	161	151	162	166	194	139	119	158	153	161	162	155
		ไม่แสดงตน	1,823	1,828	1,162	1,696	1,434	905	1,860	1,788	1,737	1,795	1,833	1,387	927	1,828	1,819	1,823	1,866	1,618
		ชั่วโมงการทำงานเกิน	218	224	185	245	248	252	225	221	231	246	282	249	261	256	241	212	232	237
	ส่วนบุคคล	ความเร็วเกิน	3	4	3	6	7	7	6	8	8	9	7	6	5	6	5	6	3	6
		ไม่แสดงตน	16	13	5	13	13	7	14	13	14	21	20	13	5	20	17	16	16	14
		ชั่วโมงการทำงานเกิน	2	0	1	1	0	1	0	0	0	0	1	1	0	2	1	0	1	1
รถบรรทุก	ประจำทาง	ความเร็วเกิน	219	233	225	196	211	185	209	206	220	207	214	219	127	198	198	225	211	206
		ไม่แสดงตน	29,438	30,039	22,963	28,609	27,101	17,844	27,112	29,706	29,891	29,837	29,377	26,276	17,393	26,580	29,644	30,199	30,036	27,179
		ชั่วโมงการทำงานเกิน	25,353	24,983	22,987	23,269	23,854	19,826	20,897	26,042	25,849	25,980	26,472	23,370	19,452	20,891	25,594	25,514	25,849	23,893
	ส่วนบุคคล	ความเร็วเกิน	158	160	145	173	158	126	165	163	171	166	133	157	121	152	160	159	169	155
		ไม่แสดงตน	16,981	17,064	14,616	17,011	16,752	12,446	16,319	16,886	16,363	16,353	16,464	15,964	11,621	15,495	16,422	16,272	16,610	15,861
		ชั่วโมงการทำงานเกิน	12,429	11,907	11,781	12,500	12,505	11,383	11,066	11,939	11,386	11,071	11,726	11,417	10,093	10,362	11,283	11,101	11,403	11,491

รายงานสถิติการกระทำความผิดจากระบบ GPS รถทุกประเภท ทั่วประเทศ

เดือน มิถุนายน 2564

หน่วย : ร้อยละ

วันที่		1 มิ.ย.	2 มิ.ย.	3 มิ.ย.	4 มิ.ย.	5 มิ.ย.	6 มิ.ย.	7 มิ.ย.	8 มิ.ย.	9 มิ.ย.	10 มิ.ย.	11 มิ.ย.	12 มิ.ย.	13 มิ.ย.	14 มิ.ย.	15 มิ.ย.	16 มิ.ย.	17 มิ.ย.	ค่าเฉลี่ยร้อยละรถ ที่กระทำความผิด	
รถโดยสาร	ประจำทาง	ความเร็วเกิน	0.75	0.77	0.68	0.68	0.69	0.79	0.84	0.78	0.69	0.79	0.83	0.65	0.69	0.82	0.80	0.65	0.78	0.75
		ไม่แสดงตน	4.78	4.91	4.23	5.27	4.62	4.23	5.24	5.12	4.89	5.22	5.38	4.51	4.29	5.47	5.35	5.12	5.24	4.93
		ชั่วโมงการทำงานเกิน	5.75	5.32	5.50	4.42	5.97	5.85	6.24	6.29	6.69	6.46	6.11	6.10	6.26	6.54	6.19	6.27	6.70	6.04
	ไม่ประจำทาง	ความเร็วเกิน	0.30	0.34	0.24	0.28	0.27	0.25	0.30	0.29	0.31	0.31	0.34	0.26	0.23	0.30	0.29	0.31	0.31	0.29
		ไม่แสดงตน	3.19	3.45	2.19	2.97	2.71	1.71	3.52	3.39	3.29	3.41	3.20	2.63	1.76	3.47	3.46	3.47	3.55	3.02
		ชั่วโมงการทำงานเกิน	0.38	0.42	0.35	0.43	0.47	0.48	0.43	0.42	0.44	0.47	0.49	0.47	0.50	0.49	0.46	0.40	0.44	0.44
รถบรรทุก	ไม่ประจำทาง	ความเร็วเกิน	0.15	0.16	0.16	0.14	0.15	0.13	0.15	0.14	0.15	0.15	0.15	0.15	0.09	0.14	0.14	0.16	0.15	0.14
		ไม่แสดงตน	20.66	21.09	16.11	20.07	18.97	12.49	18.98	20.79	20.92	20.95	20.59	18.40	12.18	18.61	20.74	21.16	21.03	19.04
		ชั่วโมงการทำงานเกิน	17.80	17.54	16.13	16.33	16.70	13.88	14.63	18.23	18.09	18.24	18.55	16.37	13.62	14.63	17.90	17.87	18.10	16.74
	ส่วนบุคคล	ความเร็วเกิน	0.07	0.07	0.06	0.07	0.07	0.05	0.07	0.07	0.07	0.07	0.06	0.06	0.05	0.06	0.07	0.07	0.07	0.06
		ไม่แสดงตน	7.08	7.11	6.09	7.09	6.97	5.18	6.79	7.02	6.80	6.80	6.83	6.61	4.81	6.41	6.79	6.72	6.85	6.58
		ชั่วโมงการทำงานเกิน	5.18	4.96	4.91	5.21	5.20	4.74	4.60	4.97	4.73	4.60	4.86	4.72	4.17	4.28	4.66	4.58	4.71	4.77
ค่าเฉลี่ยรวม รถทุกประเภท	ความเร็วเกิน	0.15	0.16	0.14	0.14	0.14	0.13	0.15	0.14	0.15	0.15	0.15	0.14	0.11	0.14	0.14	0.14	0.15	0.14	
	ไม่แสดงตน	10.74	11.00	8.72	10.55	10.17	7.04	10.19	10.87	10.77	10.79	10.61	9.77	6.75	9.87	10.73	10.81	10.86	10.02	
	ชั่วโมงการทำงานเกิน	8.53	8.40	7.93	8.05	8.30	7.16	7.34	8.67	8.52	8.48	8.63	7.94	6.79	7.18	8.40	8.33	8.49	8.07	

รายงานสถิติการกระทำความผิดจากระบบ GPS รถทุกประเภท กรุงเทพมหานคร

เดือน มิถุนายน 2564

หน่วย : คัน

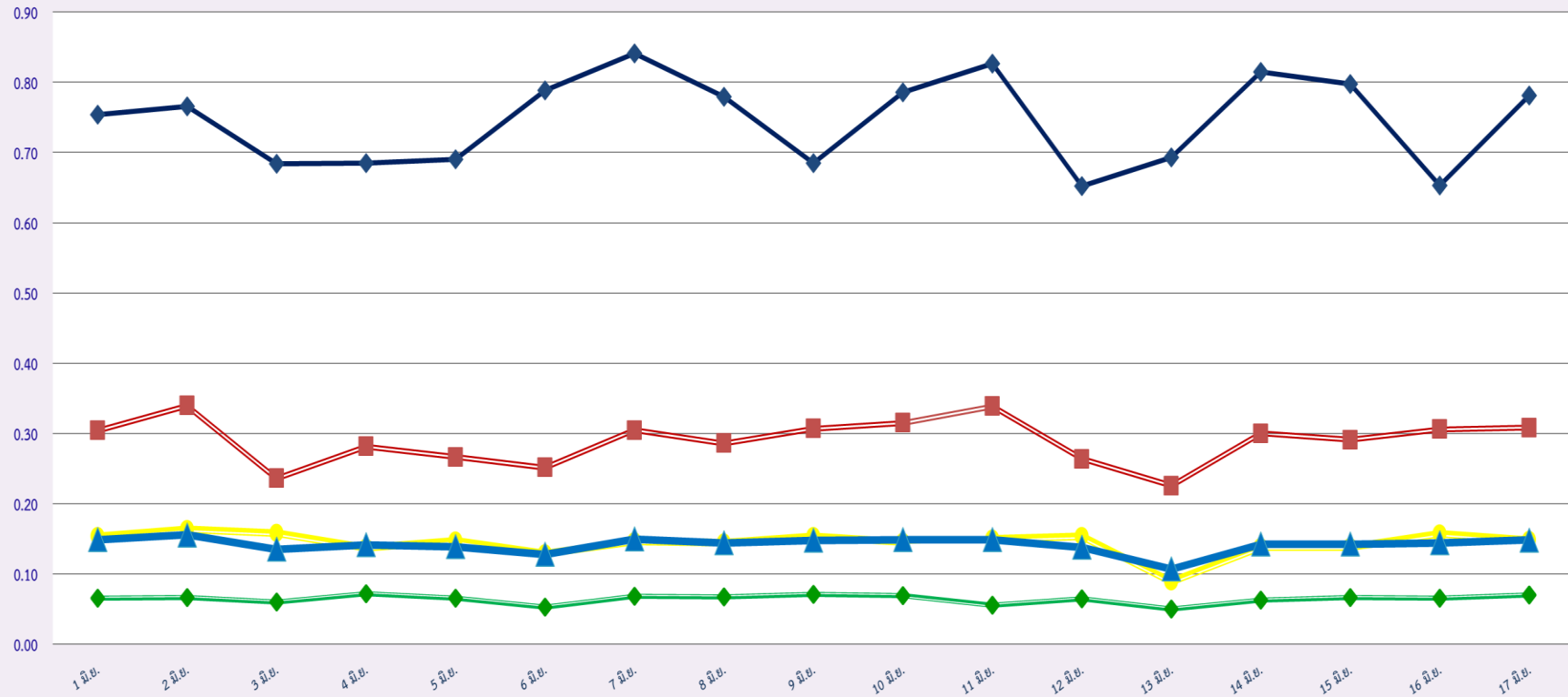
วันที่		1 มิ.ย.	2 มิ.ย.	3 มิ.ย.	4 มิ.ย.	5 มิ.ย.	6 มิ.ย.	7 มิ.ย.	8 มิ.ย.	9 มิ.ย.	10 มิ.ย.	11 มิ.ย.	12 มิ.ย.	13 มิ.ย.	14 มิ.ย.	15 มิ.ย.	16 มิ.ย.	17 มิ.ย.	ค่าเฉลี่ยจำนวนรถ ที่กระทำผิด	
รถโดยสาร	ประจำทาง	ความเร็วเกิน	13	15	7	11	12	8	28	14	17	19	23	7	8	12	13	11	13	14
		ไม่แสดงตน	393	401	316	425	355	316	434	415	396	416	447	342	291	448	435	411	437	393
		ชั่วโมงการทำงานเกิน	405	329	340	176	398	332	448	476	855	464	390	363	365	435	395	391	462	413
	ไม่ประจำทาง	ความเร็วเกิน	12	11	6	10	8	6	12	11	11	10	15	6	7	14	9	10	8	10
		ไม่แสดงตน	440	470	248	472	326	182	466	424	431	450	486	303	191	486	437	415	443	392
		ชั่วโมงการทำงานเกิน	33	40	37	45	43	47	34	33	44	40	45	41	49	38	40	43	29	40
	ส่วนบุคคล	ความเร็วเกิน	0	0	0	2	3	1	2	2	2	3	1	1	0	2	1	0	0	1
		ไม่แสดงตน	4	1	1	4	1	1	2	3	2	4	6	3	0	5	6	3	1	3
		ชั่วโมงการทำงานเกิน	0	0	0	0	0	0	0	0	0	0	0	0	0	0	0	0	0	0
รถบรรทุก	ไม่ประจำทาง	ความเร็วเกิน	5	9	2	3	4	2	4	1	3	2	5	7	1	7	5	5	3	4
		ไม่แสดงตน	10,493	10,850	6,909	10,561	9,485	4,831	9,739	10,599	10,857	10,811	10,528	9,096	4,759	9,485	10,595	10,808	10,817	9,484
		ชั่วโมงการทำงานเกิน	3,296	3,559	2,797	3,119	3,244	2,349	2,633	3,314	3,559	3,541	3,627	3,264	2,406	2,850	3,402	3,393	3,546	3,171
	ส่วนบุคคล	ความเร็วเกิน	3	2	3	4	3	2	4	3	1	6	5	6	2	1	3	3	3	3
		ไม่แสดงตน	3,461	3,499	2,656	3,510	3,443	2,108	3,402	3,520	3,454	3,406	3,496	3,441	2,071	3,215	3,372	3,510	3,599	3,245
		ชั่วโมงการทำงานเกิน	1,123	1,121	1,041	1,151	1,254	1,014	1,053	1,125	1,113	1,012	1,182	1,088	1,001	994	1,078	1,070	1,140	1,092

รายงานสถิติความเร็วเกินของรถตู้โดยสารประจำทาง หมวด 2 (บขส.)

ประจำเดือน มิถุนายน 2564

พื้นที่		วันที่																
		1 มิ.ย.	2 มิ.ย.	3 มิ.ย.	4 มิ.ย.	5 มิ.ย.	6 มิ.ย.	7 มิ.ย.	8 มิ.ย.	9 มิ.ย.	10 มิ.ย.	11 มิ.ย.	12 มิ.ย.	13 มิ.ย.	14 มิ.ย.	15 มิ.ย.	16 มิ.ย.	17 มิ.ย.
กรุงเทพมหานคร	จำนวน(คัน)	2	2	2	2	3	4	5	1	4	4	5	6	1	3	1	3	1
	ร้อยละ	0.07	0.07	0.07	0.07	0.10	0.14	0.17	0.03	0.14	0.14	0.17	0.21	0.03	0.10	0.03	0.10	0.03
ทั่วประเทศ	จำนวน(คัน)	44	52	52	57	53	53	60	48	53	58	65	50	47	44	54	39	48
	ร้อยละ	1.53	1.81	1.81	1.98	1.84	1.85	2.09	1.67	1.85	2.02	2.27	1.74	1.64	1.53	1.88	1.36	1.68

สถิติรถที่มีความเร็วเกินในรถแต่ละประเภท (ร้อยละ)



รถโดยสารประจำทาง

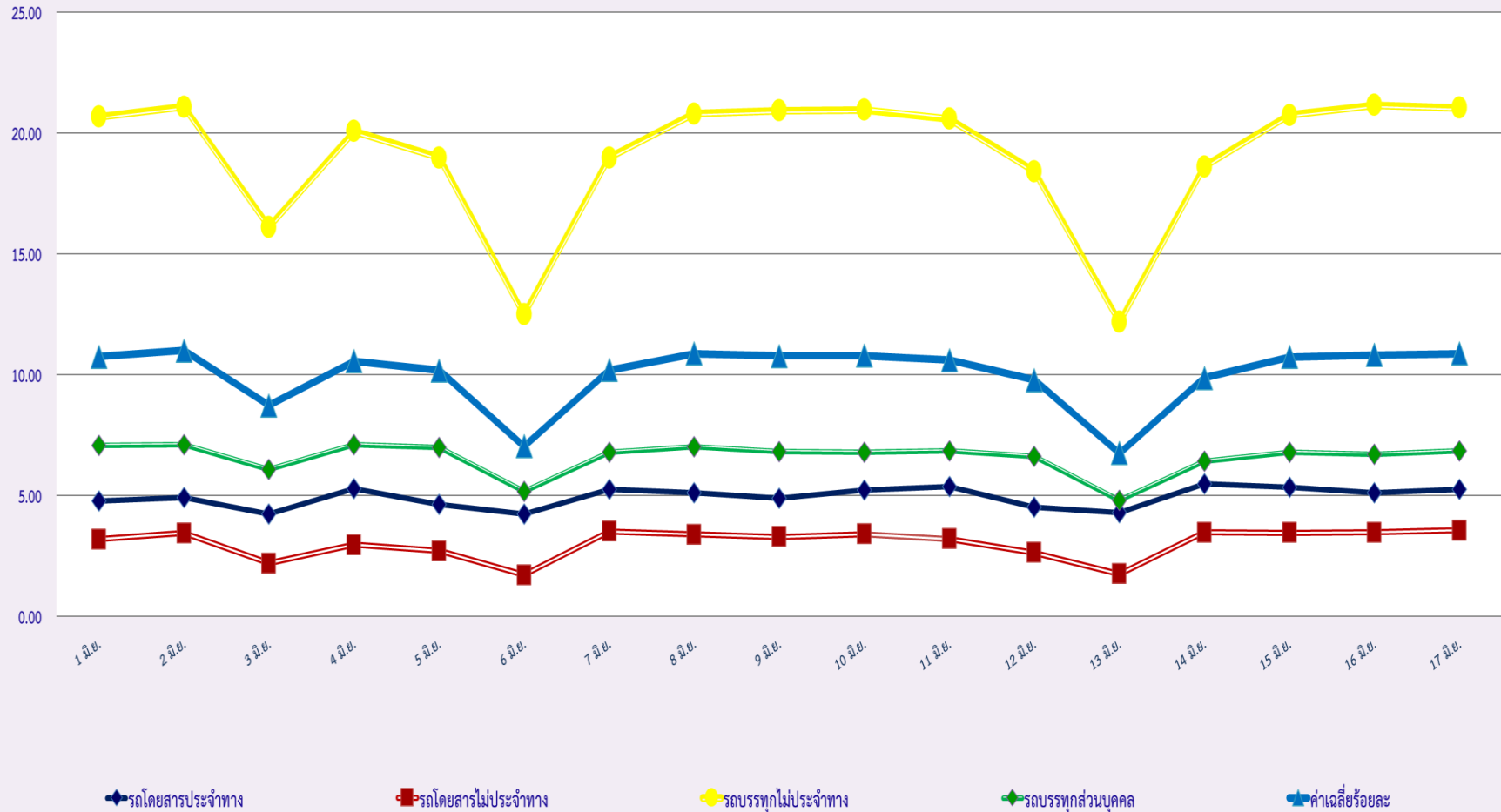
รถโดยสารไม่ประจำทาง

รถบรรทุกไม่ประจำทาง

รถบรรทุกส่วนบุคคล

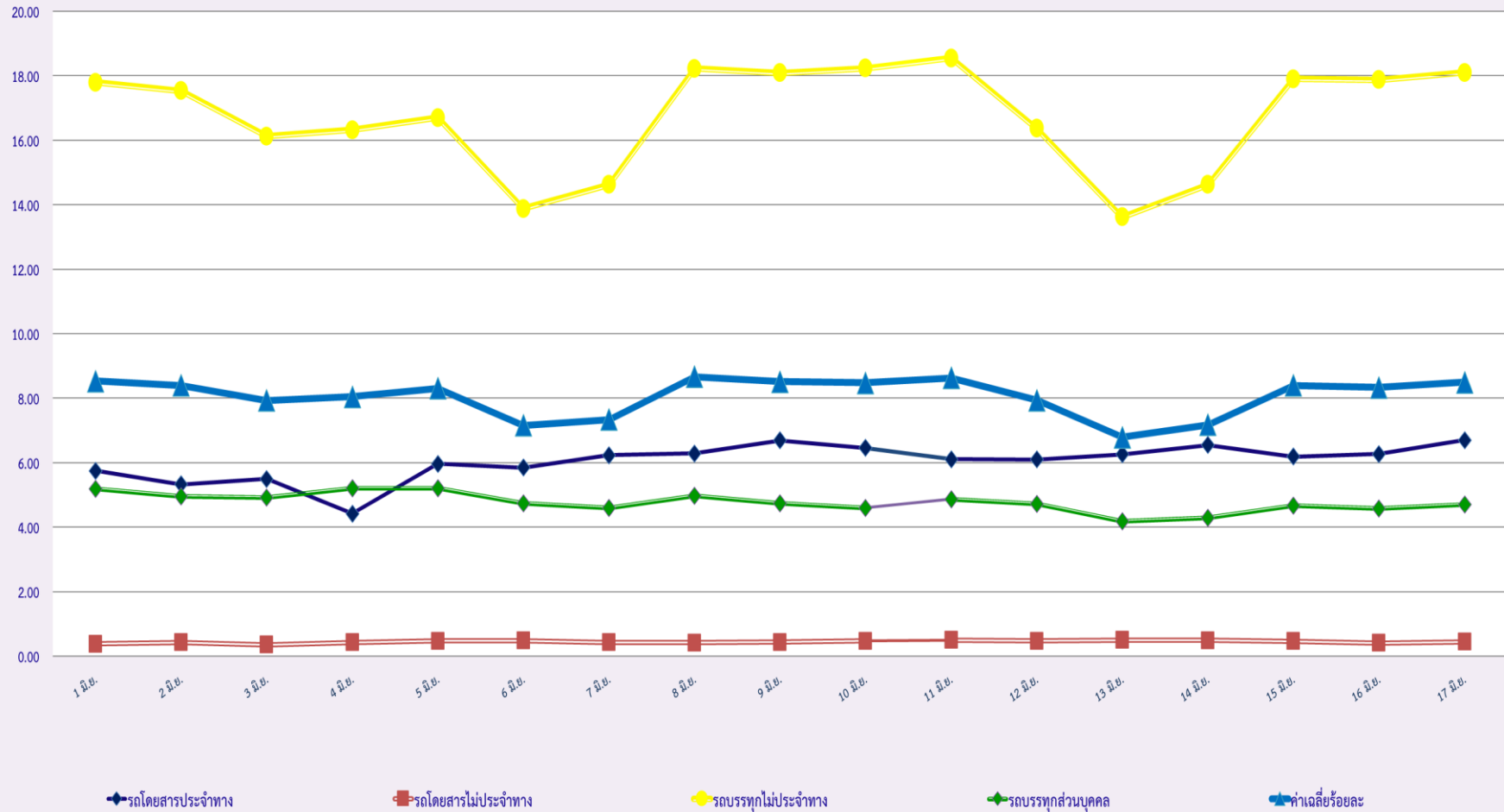
ค่าเฉลี่ยร้อยละ

### สถิติการไม่แสดงตนของพนักงานขับรถในรถแต่ละประเภท (ร้อยละ)





### สถิติระยะเวลาการทำงานเกินของพนักงานขับรถในแต่ละประเภท (ร้อยละ)





สถิติรถตู้โดยสารประจำทาง หมวด 2(บขส.)ที่มีความเร็วเกิน (ร้อยละ) .

